

# CONSTRUCTION DE TRANCHÉES INTERCEPTRICES POUR AMÉLIORATION DES CONDITIONS DE DRAINAGE

(PARC AUMAIS ET RUE VALLÉE)

**PRÉSENTATION AUX CITOYENS  
DE LA VILLE DE SAINTE-ANNE-DE BELLEVUE**

# PLAN DE LA PRÉSENTATION

1. **Introduction**
  - 1.1 *Équipe de travail*
  - 1.2 *Description du projet*
2. **Description des travaux**
  - 2.1 *Aménagement actuel vs aménagement projeté*
  - 2.2 *Organisation des travaux*
  - 2.3 *Gestion de la circulation*
  - 2.4 *Gestion des déchets*
  - 2.5 *Gicleurs (Sprinkler) à pelouse*
  - 2.6 *Rencontre avec les propriétaires*
3. **Sécurité du chantier**
4. **Communication**
5. **Demandes particulières**

# 1. INTRODUCTION

## ➡ 1.1 Équipe de travail

### **Le Groupe-Conseil *Génipur***

(Plans et devis & Surveillance) :

- ▶ **Chargé de projet : Jean-Benoit Cayouette, ing.**
- ▶ **Responsable de projet : Étienne Brossard, ing. jr**
- ▶ **Surveillante de chantier : Marie-Hélène Mercure**

### **Michel de Bellefeuille Excavation inc.**

(Entrepreneur)

### **Sainte-Anne-de-Bellevue**

- ▶ **Chargé de projet: Martin Bonhomme, ing., CPA  
CMA, MBA**
- ▶ **Gestionnaire de projet : Hani Abdelkader**



## 1. INTRODUCTION

### ➔ 1.2 Description du projet – Rue Vallée

- ▶ **Construction de tranchées interceptrices**
  - Ajout de tranchée drainante
  - Reconstruction d'égout pluvial (lorsque requis)
- ▶ **Reconstruction de la fondation de la chaussée**
- ▶ **Reconstruction des éléments de voirie (pavage, bordure et trottoirs)**
- ▶ **Remise en état des terrains**
- ▶ **Revégétalisation**



## 1. INTRODUCTION

### ➡ 1.2 Description du projet - Parc Aumais

- ▶ **Construction de tranchées interceptrices**
  - Ajout de tranchée drainante
- ▶ **Reconstruction de la fondation de la chaussée**
- ▶ **Reconstruction des éléments de voirie (pavage, bordure et trottoirs)**
- ▶ **Remise en état des terrains**
- ▶ **Revégétalisation**



## 2. DESCRIPTION DES TRAVAUX



## ➡ 2.1 Aménagement actuel vs projeté

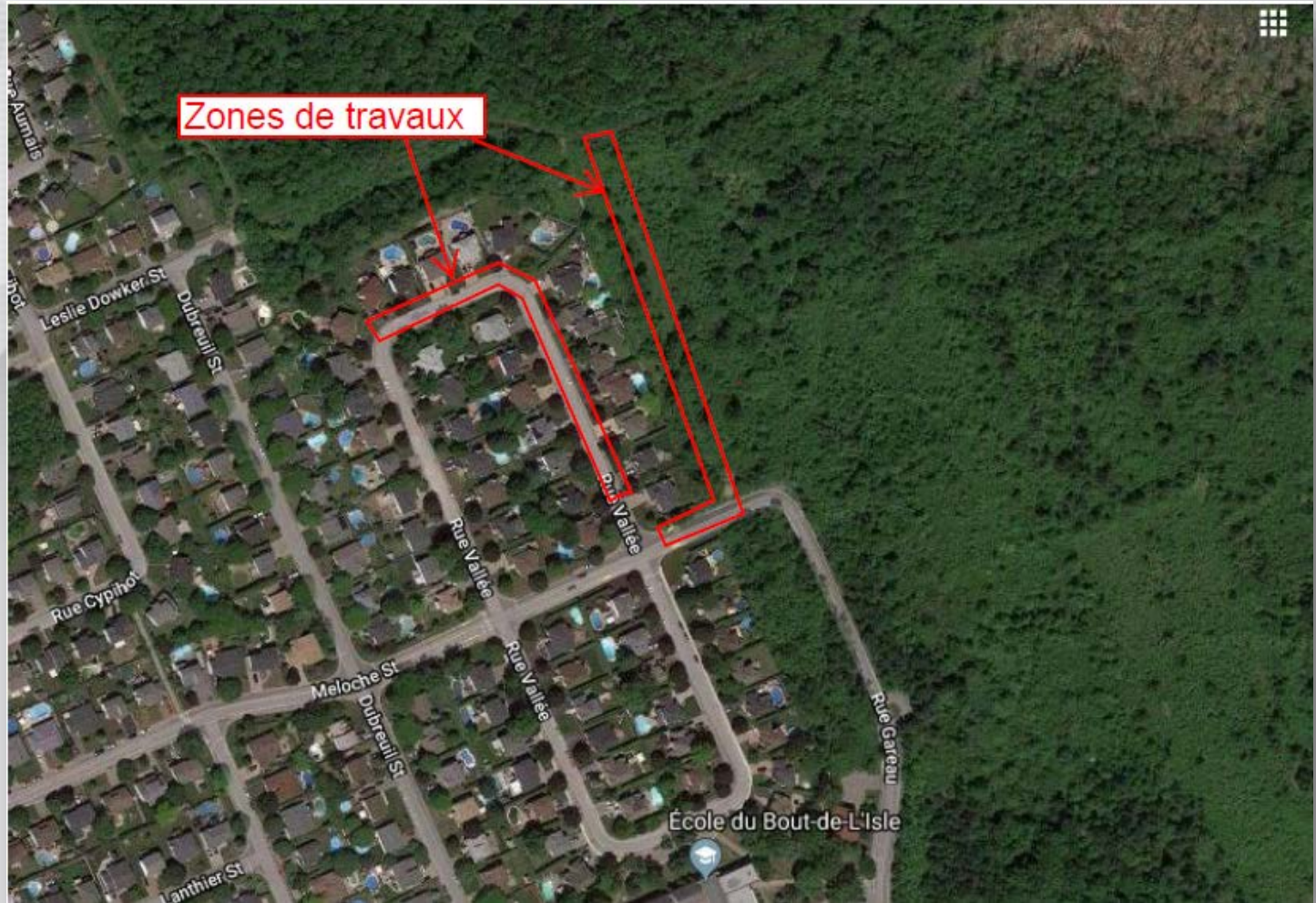
- Configuration telle que l'existante



## 2) DESCRIPTION DES TRAVAUX

### ➡ 2.2 Organisation des travaux

#### ▸ Localisation des zones de travaux – Rue Vallée





## 2) DESCRIPTION DES TRAVAUX

### ➔ 2.2 Organisation des travaux

#### ▮ Localisation des zones de travaux – Parc Aumais





## ➔ 2.2 Organisation des travaux

### ▸ Équipe de travail

- Une (1) équipe d'excavation, pose et remblai
- Une (1) équipe de bordures et trottoirs
- Une (1) équipe de pavage

### ▸ Horaire des travaux

- Lundi au vendredi
- 7 h 00 à 18 h 00
- Travaux les samedis non prévus

▶ **Échéancier 2019**

- **Rue Vallée (façade) : 39 jours**  
*du 3 septembre au 11 octobre*
- **Parc Aumais : 26 jours**  
*du 16 septembre au 11 octobre*
- **Rue Vallée (arrière-lot) : 18 jours**  
*du 8 octobre au 25 octobre*
- **Fin des travaux : environ le 25 octobre**



## ➡ 2.3 Gestion de la circulation

### ▸ Rue Vallée

- Travaux de construction des tranchées et de réfection des surfaces
  - Du 4 septembre au 1<sup>er</sup> octobre : entraves et fermetures ponctuelles
- Circulation piétonnière – Maintien en tout temps
- Accès aux résidences

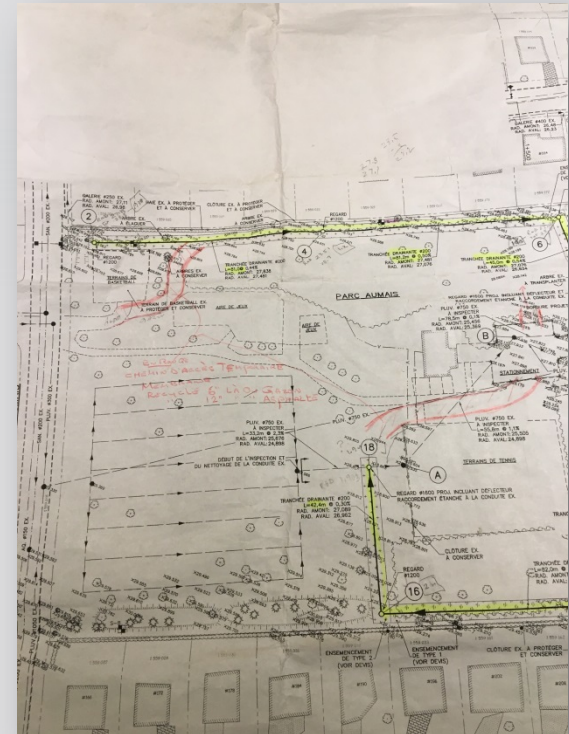
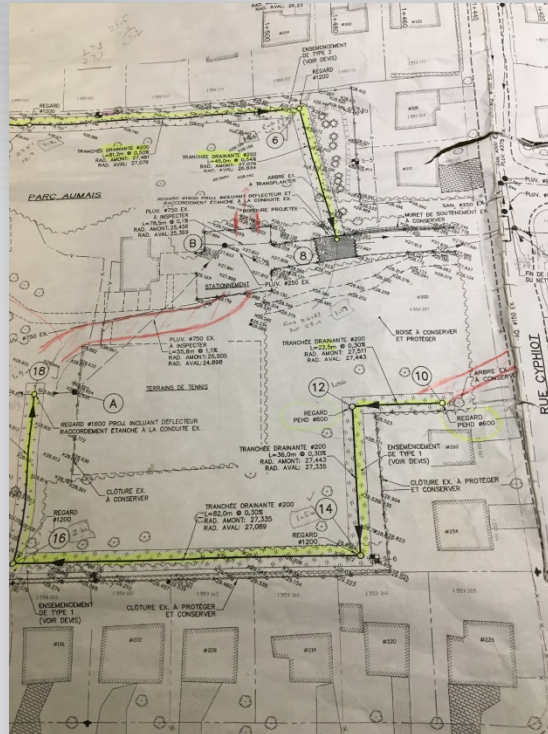


## 2) DESCRIPTION DES TRAVAUX

### ➔ 2.3 Gestion de la circulation

#### ▮ Parc Aumais

- Stationnement du parc Aumais demeure accessible pour les activités de soir et fins de semaine
- Fermeture partielle selon le phasage
- Accès temporaire aménagé par l'Entrepreneur





### 2.4 Gestion des déchets

- Bacs et contenants à identifier par les résidents . L'adresse du domicile doit être indiqué.
- Gestion par l'Entrepreneur

### 2.5 Gicleurs (Sprinkler) à pelouse

- Les résidents doivent éteindre l'alimentation d'eau de leur gicleurs dès le 3 septembre, et ce pour toute la durée des travaux
- L'Entrepreneur procédera à l'enlèvement et à la réinstallation des gicleurs qui sont en conflit avec les travaux.

### 2.6 Rencontre avec les propriétaires

- Une rencontre est prévue avec les propriétaires avant la réfection des surfaces pour obtenir leurs commentaires



## 3. SÉCURITÉ DU CHANTIER

### 3) SÉCURITÉ DU CHANTIER

#### ➤ Déplacement avec ou sans véhicule

- ▶ Suivre passage indiqué
- ▶ Réduire la vitesse de déplacement
- ▶ Assurer un contact visual avec l'opérateur

## 4. COMMUNICATION

#### 4) COMMUNICATION

### ➔ Sainte-Anne-de-Bellevue

- ▶ [www.SADB.qc.ca](http://www.SADB.qc.ca) section info-travaux
- ▶ Hani Abdelkader, gérant de projets  
Bureau: 514-457-6899

### ➔ Le Groupe-Conseil *Génipur* inc.

- ▶ Marie-Hélène Mercure (surveillant de chantier)  
Cell.: 514-629-5939



**TOUTE COMMUNICATION EN CHANTIER  
DOIT ÊTRE ADRESSÉE AU SURVEILLANT  
DE CHANTIER OU AU REPRÉSENTANT DE  
LA VILLE**

Sainte-Anne  
de-Bellevue

*Génipur*

## 5. DEMANDES PARTICULIÈRES

## 5. DEMANDES PARTICULIÈRES

- ➡ **Déménagement**
- ➡ **Contraintes physiques**
- ➡ **Questions**