



Sainte-Anne  
de-Bellevue

ÉTÉ 2026

**BULLETIN  
MUNICIPAL**

# CONSEIL MUNICIPAL

Conseiller district 1  
**Ryan Young**

1



Conseiller district 2  
**Jeffrey Smallwood**

2



Conseiller district 3  
**Daniel Boyer**

3



Conseiller district 4  
**Tom Broad**

4



Conseiller district 5  
**Yvan Labelle**

5



Conseiller district 6  
**Denis Gignac**

6



## CALENDRIER DES SÉANCES DU CONSEIL

Lundi 8 juin 2026	19 h 30
Lundi 6 juillet 2026	19 h 30
Jeudi 27 août 2026	19 h 30
Lundi 14 septembre 2026	19 h 30
Mardi 13 octobre 2026	19 h 30
Lundi 9 novembre 2026	19 h 30
Lundi 14 décembre 2026	19 h 30

## DIFFUSION EN DIRECT DES SÉANCES DU CONSEIL

Pour suivre la diffusion en direct des séances du conseil, balayez le QR code ci-dessous.



# MOT DU MAIRE



Je suis très heureux de vous adresser quelques mots dans ce bulletin municipal.

Dès le premier jour de cette nouvelle administration, nous avons clairement indiqué que notre objectif principal est de recentrer le rôle de notre municipalité sur des services aux citoyens et des communications de qualité supérieure.

En premier lieu, nous avons instauré, dès janvier les séances du conseil en vidéo sur le site web de la ville. Dans le même esprit, nous avons ajouté un mot du maire au début de chaque séance pour informer le plus possible les citoyens sur les actualités municipales, les projets actuels et futurs de l'administration et les enjeux municipaux qui ont un impact direct sur les services aux citoyens.

Toujours dans une optique d'être le plus efficace possible au niveau des communications, nous sommes également en train de repenser notre site web municipal afin qu'il devienne la source principale de toutes les informations et communications de la Ville.

Nous prévoyons apporter des changements de façon continue afin de demeurer pertinent au gré des saisons et événements. Le lancement de la nouvelle version du site web de la ville devrait avoir lieu au début du mois de Juillet.

Dans un autre ordre d'idée, depuis l'ouverture du REM, le 18 mai dernier, le transport collectif de Sainte-Anne-de-Bellevue a été quelque peu bouleversé.

Certaines décisions prises par la STM sont hors de notre contrôle (comme le remplacement des mini-bus par des autobus standards) mais soyez assuré que nous travaillons d'arrache-pied afin de minimiser l'impact de ces décisions sur le service de transport collectif. Par exemple, nous collaborons de façon intensive avec les différents partenaires afin qu'ils améliorent leur système de réservation en ligne pour le service de taxi collectif. La bonne nouvelle toutefois est qu'un service d'autobus (212) permet maintenant de faire le lien entre le quartier sud, le quartier nord et la station du REM, située au nord de la ville.

Finalement, avec l'été qui est à nos portes, nos équipes travaillent sans relâche pour s'assurer que les espaces publics tels que les rues et les parcs sont entretenus soigneusement. La propreté des espaces publics étant aussi l'affaire de tous, nous comptons sur votre habituelle collaboration.

Aussi, en été, il est de notre devoir de respecter encore plus le code de la sécurité routière (vitesse, arrêts) et les règlements municipaux, afin d'assurer la sécurité de tous les usagers de la route (piétons, cyclistes, enfants ...).

Le conseil municipal et moi profitons de ce bulletin pour vous souhaiter à tous un bel été et de profiter pleinement de ce que Sainte-Anne-de-Bellevue a de mieux à offrir.

**Michel Boudreault**

# BELLE VUE SUR L'ÉTÉ!



## Programmation estivale 2026

### MARCHÉ STE-ANNE

Tous les samedis du 6 juin au 31 octobre  
de 9 h à 14 h, au Parc Kawenothiion  
(70 rue Sainte-Anne, Sainte-Anne-de-Bellevue, QC H9X 1L3)

### CÉLÉBRATION DE LA FÊTE NATIONALE DU QUÉBEC

Le mardi 23 juin de 18 h à 21 h  
dans le stationnement face  
à l'Hôtel de ville  
(109 rue Sainte-Anne, Sainte-Anne-de-Bellevue, QC H9X 1M4)

### MERCREDIS SPECTACLES

Tous les mercredis du 24 juin au 26 août  
À la Place de l'Harmonie dès 19 h 30  
(136 rue Sainte-Anne, Sainte-Anne-de-Bellevue, QC H9X 1M4)

### SOIRÉES DANSE EN LIGNE

Tous les jeudis du 25 juin au 10 septembre  
de 18 h à 21 h, à la Place de l'Harmonie  
(136 rue Sainte-Anne, Sainte-Anne-de-Bellevue, QC H9X 1M4)

### SALSA AU BORD DE L'EAU

Les vendredis 29 mai, 26 juin,  
31 juillet et 28 août, de 19 h à 22 h  
À la Place de l'Harmonie  
(136 rue Sainte-Anne, Sainte-Anne-de-Bellevue,  
QC H9X 1M4)

### FESTIVAL DE L'AIL

Le samedi 22 août de 9 h à 16 h  
Sur la rue Sainte-Anne

### NATURELLEMENT SAINTE-ANNE

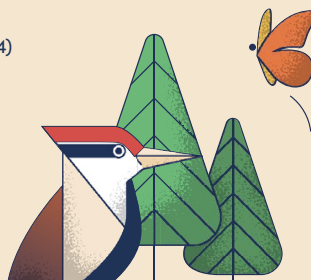
Le samedi 12 septembre de 11 h à 16 h  
Sur la rue Sainte-Anne

### JEUDI, JOUONS DEHORS

Tous les jeudis du 9 juillet au 13 août  
Dans différents parcs de la Ville



Pour plus d'informations  
sur la programmation :  
[visiter.sadb.qc.ca](http://visiter.sadb.qc.ca)



  
Sainte-Anne  
de-Bellevue

# LOISIRS

## ÉTÉ

Du 29 juin au 4 septembre

Planifiez dès maintenant les activités pour tous les membres de la famille en consultant la programmation de l'été ci-dessous.

Pour vous inscrire :



EN LIGNE  
Plateforme Sport-Plus



PAR TÉLÉPHONE  
514 457-1605



EN PERSONNE  
Centre Harpell



### Ouverture de la piscine extérieure municipale

📍 Piscine municipale

📅 19 juin

Pour toute question en lien avec le service des loisirs, écrivez directement à [piscine-sab@sadb.qc.ca](mailto:piscine-sab@sadb.qc.ca). Si vous n'êtes pas en mesure de vous inscrire en ligne, vous pouvez vous présenter en personne au Centre Harpell pour toute assistance ou composez le 514 457-1605.  
Adresse: 60 rue Saint-Pierre, Sainte-Anne-de-Bellevue Téléphone : 514 457-1625



### Bibliothèque sportive

📍 Parc Aumais

📅 Du 20 juin au 29 août - 10 h à 16 h

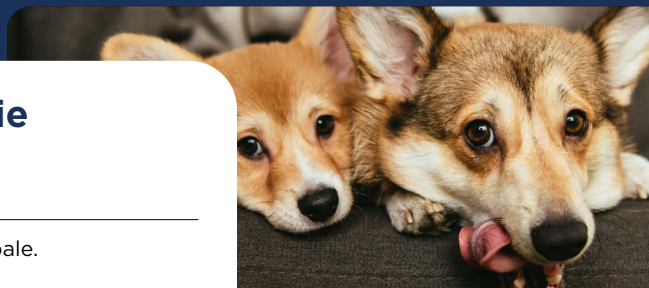
Venez profiter de la bibliothèque sportive et emprunter gratuitement de l'équipement pour bouger en plein air ! Située au chalet Peter-Williamson au parc Aumais, ce service permet aux familles et aux résidents de découvrir et d'essayer différents sports dans une ambiance conviviale et accessible.



### Journée des animaux de compagnie

📅 4 juillet

Plus de détails à venir. Collaboration avec la patrouille municipale.



# PROGRAMMATION D'ÉTÉ

Planifiez dès maintenant les activités pour tous les membres de la famille en consultant la programmation d'été.



SESSION :  
**29 juin au 5 septembre**

PÉRIODE D'INSCRIPTION - RÉSIDENTS :  
**1 juin au 13 juillet**

PÉRIODE D'INSCRIPTION - NON-RÉSIDENTS :  
**8 juin au 13 juillet**



## CAMP DE JOUR ÉTÉ 2026

### Début du camp de jour

📍 Centre Harpell

📅 Du 22 juin au 14 août

8 semaines de camp de jour

## Services

# BIBLIOTHÈQUE MUNICIPALE



### ADRESSE

40, rue Saint-Pierre,  
Sainte-Anne-de-Bellevue  
(Québec), H9X 1Y6



### TÉLÉPHONE

514 457-1904



### COURRIEL

biblio@sadb.qc.ca



## HORAIRE D'ÉTÉ

1<sup>er</sup> juin au 2 septembre

Lundi, mardi : 10 h à 20 h

Mercredi : 10 h à 17 h

Judi : 10 h à 20 h

Vendredi : 15 h à 20 h

Samedi, dimanche : FERMÉ

## ABONNEMENT

Gratuit sur présentation de deux (2) preuves de résidence valides avec photo (les baux sont refusés) Signature d'un parent requise pour les enfants de 13 ans et moins.

### Tarification pour les non-résidents

Adultes .....	60 \$
Aînés .....	45 \$
Enfants .....	20 \$
Famille .....	90 \$

## SERVICES

- Prêt entre bibliothèques (PEB)
- Biblio-Roulante
- Photocopie, télécopie et numériseur (\$)
- Vignettes de stationnement pour résidents
- Ordinateurs et Wi-Fi



CATALOGUE  
EN LIGNE

## Club de lecture d'été pour enfants

Bibliothèque

Du 22 juin au 24 août

Cet été, la bibliothèque invite les jeunes lecteurs à vivre une aventure remplie d'histoires! Le Club de lecture d'été propose des découvertes de livres, des défis amusants et des activités ludiques pour stimuler l'imagination. Une belle façon de garder le plaisir de lire pendant les vacances! Programmation détaillée à la bibliothèque dès le 22 juin. Plusieurs prix à gagner. Tirage final le 25 août à 12 h.



# CARTE ACCÈS CHALET

La Ville de Sainte-Anne-de-Bellevue offre aux résidents l'accès aux salles de bain du Chalet Peter-Williamson, situé au Parc Aumais (300 rue Cypihot). Cette carte est gratuite et elle est disponible pour les résidents seulement.

La carte d'accès permet d'accéder au chalet de 10 h à 20 h, 7 jours par semaine.

## Pour avoir accès à cette carte, vous devez :

- Remplir le formulaire en ligne
- Prévoir un délai d'une semaine pour la production d'une carte.
- Le service des loisirs communiquera avec vous dès que la carte sera prête, et un membre de la patrouille municipale se rendra à votre domicile pour vous la remettre.
- Lors de la remise de la carte, il vous faudra présenter une preuve de résidence (permis de conduire, preuve d'assurance, compte de taxes, bulletin scolaire).



Plus d'informations



# RABAIS POUR LES RÉSIDENTS

## ARBORETUM MORGAN

L'Arboretum Morgan est un vaste espace naturel situé à Sainte-Anne-de-Bellevue, géré par l'Université McGill.

Il offre aux visiteurs l'accès à des sentiers en forêt, à des activités de plein air et à un environnement paisible propice à la marche, à l'observation de la nature et aux sorties en famille.

**Les résidents de Sainte-Anne-de-Bellevue bénéficient d'un rabais de 20 % sur l'abonnement annuel.**

## CENTRE SPORTIF CASGRAIN

Le Centre sportif Casgrain, situé au Collège John Abbott, est une installation sportive qui propose différentes possibilités d'activité physique, notamment une salle d'entraînement, une piscine intérieure ainsi que diverses activités sportives et récréatives.

Le centre regroupe plusieurs services et installations sportives sur un même site.

**Ce partenariat permet aux résidents de Sainte-Anne-de-Bellevue de profiter d'un rabais de 20 % sur leur abonnement annuel.**

## ZOO ECOMUSEUM

Le Zoo Ecomuseum se distingue par sa mission unique de mettre en valeur la faune du Québec.

Situé à Sainte-Anne-de-Bellevue, il permet aux visiteurs de découvrir des espèces animales d'ici dans un cadre naturel, éducatif et accessible à toute la famille.

**Grâce à ce partenariat, les résidents de Sainte-Anne-de-Bellevue bénéficient d'un rabais de 30 % sur leur abonnement.**

## CAMPUS MACDONALD DE MCGILL

Le campus Macdonald de McGill offre plein d'installations pour pratiquer des activités destinées aux étudiants ainsi qu'à la communauté.

- Le gymnase Stewart
- Le terrain McEwen
- Le gym extérieur Trekfit
- Le terrain de volleyball
- Le Mac Gym

Services

# TRAVAUX PUBLICS



ADRESSE  
209, rue Sainte-Anne  
Sainte-Anne-de-Bellevue  
(Québec), H9X 1N4



TÉLÉPHONE  
514 457-6844



COURRIEL  
[tp@sadb.qc.ca](mailto:tp@sadb.qc.ca)



## Campagne plomb cuivre

 Inscription jusqu'au 26 juin

10 participants à l'évaluation de l'eau de leurs conduites par la Ville de Montréal pour voir si il y a présence de plomb ou de cuivre.

Pour plus d'informations, veuillez contacter le service des travaux publics au **514 457-6844**

# VOILÀ! POUR TOUTES VOS REQUÊTES

Les services en ligne de la Ville de Sainte-Anne-de-Bellevue, réunis en un seul endroit !



Grâce au Portail Citoyen Voilà!, accédez facilement, et de façon sécurisée, à votre dossier citoyen personnalisé.

Disponible en version web et application mobile, soyez connectés à votre ville partout, en tout temps, sur tous vos appareils !

Mieux vivre ensemble et sécurité

## NOUVEAU SYSTÈME D'ALERTES D'URGENCE (URGENCES SADB)

La Ville dispose désormais d'un nouveau système d'alertes !  
Nous avons le plaisir de vous présenter Urgences SADB.

Plus  
d'informations  
et inscription



### LORS D'UNE SITUATION D'URGENCE, SOYEZ INFORMÉS !

Avec ce système, la Ville pourrait déclencher une alerte pour l'ensemble de la ville ou préciser une alerte pour une rue seulement. Par exemple, en cas d'inondation ou de conditions météorologiques extrêmes.

Les personnes inscrites peuvent choisir comment elles souhaitent recevoir ces notifications d'alertes :

- Courriel ;
- Appel téléphonique ;
- Message texte SMS ;



Lors d'un appel urgent de la Ville, le numéro 1 855 457-5615 apparaîtra sur votre afficheur.



# MODÉREZ VOS TRANSPORTS!

## RESPECT DES LIMITES DE VITESSES ET PARTAGE DE LA ROUTE AVEC LES CYCLISTES ET PIÉTONS

Dans le cadre de sa volonté d'assurer un environnement sécuritaire pour tous, la Ville relance cette année encore sa campagne de sensibilisation à la sécurité routière.

# RAPPEL POUR LE RÈGLEMENT SUR LA SÉCURITÉ DES PISCINES RÉSIDENIELLES

Devant l'importance de protéger les jeunes enfants de la noyade, le gouvernement du Québec a adopté en 2010 le Règlement sur la sécurité des piscines résidentielles visant à contrôler l'accès des jeunes enfants aux piscines résidentielles.

Or, depuis le 1<sup>er</sup> juillet 2021, ce règlement qui ne s'appliquait alors qu'aux nouvelles piscines a été modifié pour s'appliquer à l'ensemble des piscines sur le territoire québécois, et ce, peu importe leur année d'installation.

Ainsi, les propriétaires de piscines installées avant le 1<sup>er</sup> novembre 2010 qui bénéficiaient auparavant d'une exemption ont maintenant jusqu'au 30 septembre 2027 pour mettre aux normes leurs installations, toutes les autres devant déjà être conformes aux règles édictées par le Règlement provincial.

 **Vous avez jusqu'au 30 septembre 2027 pour vous conformer.**

Plus d'informations



# INTERDICTION DES FEUX EXTÉRIEURS

Les foyers extérieurs, couverts ou non, sont interdits sur tout le territoire de l'Agglomération de Montréal. De plus, le fait de brûler, à l'extérieur, du bois, du papier, des rebuts, des feuilles, des immondices, des fils électriques ou toute autre matière; est interdit sur le territoire de la Ville de Sainte-Anne-de-Bellevue. **Consultez le règlement 883 - article 5.6**

Plus d'informations



# RAPPEL CONCERNANT LES HORAIRES DE COLLECTE

## Secteur résidentiel

Mai							Juin							Juillet							Août						
D	L	M	M	J	V	S	D	L	M	M	J	V	S	D	L	M	M	J	V	S	D	L	M	M	J	V	S
					1	2		1	2	3	4	5	6				1	2	3	4							1
3	4	5	6	7	8	9	7	8	9	10	11	12	13	5	6	7	8	9	10	11	2	3	4	5	6	7	8
10	11	12	13	14	15	16	14	15	16	17	18	19	20	12	13	14	15	16	17	18	9	10	11	12	13	14	15
17	18	19	20	21	22	23	21	22	23	24	25	26	27	19	20	21	22	23	24	25	16	17	18	19	20	21	22
24	25	26	27	28	29	30	28	29	30					26	27	28	29	30	31	23	24	25	26	27	28	29	
31																					30	31					

Septembre							Octobre							Novembre							Décembre						
D	L	M	M	J	V	S	D	L	M	M	J	V	S	D	L	M	M	J	V	S	D	L	M	M	J	V	S
		1	2	3	4	5					1	2	3	1	2	3	4	5	6	7			1	2	3	4	5
6	7	8	9	10	11	12	4	5	6	7	8	9	10	8	9	10	11	12	13	14	6	7	8	9	10	11	12
13	14	15	16	17	18	19	11	12	13	14	15	16	17	15	16	17	18	19	20	21	13	14	15	16	17	18	19
20	21	22	23	24	25	26	18	19	20	21	22	23	24	22	23	24	25	26	27	28	20	21	22	23	24	25	26
27	28	29	30				25	26	27	28	29	30	31	29	30						27	28	29	30	31		

## Projet résidentiel Terra

Mai							Juin							Juillet							Août						
D	L	M	M	J	V	S	D	L	M	M	J	V	S	D	L	M	M	J	V	S	D	L	M	M	J	V	S
					1	2		1	2	3	4	5	6				1	2	3	4							1
3	4	5	6	7	8	9	7	8	9	10	11	12	13	5	6	7	8	9	10	11	2	3	4	5	6	7	8
10	11	12	13	14	15	16	14	15	16	17	18	19	20	12	13	14	15	16	17	18	9	10	11	12	13	14	15
17	18	19	20	21	22	23	21	22	23	24	25	26	27	19	20	21	22	23	24	25	16	17	18	19	20	21	22
24	25	26	27	28	29	30	28	29	30					26	27	28	29	30	31	23	24	25	26	27	28	29	
31																					30	31					

Septembre							Octobre							Novembre							Décembre						
D	L	M	M	J	V	S	D	L	M	M	J	V	S	D	L	M	M	J	V	S	D	L	M	M	J	V	S
		1	2	3	4	5					1	2	3	1	2	3	4	5	6	7			1	2	3	4	5
6	7	8	9	10	11	12	4	5	6	7	8	9	10	8	9	10	11	12	13	14	6	7	8	9	10	11	12
13	14	15	16	17	18	19	11	12	13	14	15	16	17	15	16	17	18	19	20	21	13	14	15	16	17	18	19
20	21	22	23	24	25	26	18	19	20	21	22	23	24	22	23	24	25	26	27	28	20	21	22	23	24	25	26
27	28	29	30				25	26	27	28	29	30	31	29	30						27	28	29	30	31		

### Légende

- Collecte des sapins de Noël
- Collecte des matériaux récupérés
- Collecte des branches
- Collecte des ordures ménagères
- Collecte des matières organiques
- Collecte des objets encombrants



Prenons un instant pour nous rappeler l'importance de garder nos parcs et nos rues propres ; les services de la ville font leur part, et vous ?

Merci aux propriétaires qui font l'effort de garder leurs terrains propres et bien entretenus. C'est plus agréable pour tous !



Sainte-Anne  
de-Bellevue

#### HÔTEL DE VILLE

109, rue Sainte-Anne  
Sainte-Anne-de-Bellevue  
(Québec) H9X 1M2

Téléphone : 514 457-5500  
Télecopieur: 514 457-6087  
Courriel: [info@sadb.qc.ca](mailto:info@sadb.qc.ca)